

Kia Niro

Cennik



Movement that inspires

Kia Niro | cennik podstawowy

Rok produkcji 2025

Rok modelowy 2025

Cennik w PLN ważny od 24.01.2025



Hybryda			M	L	BUSINESS LINE
1.6 GDI	129 KM	6DCT	134 900	143 600	153 600
Hybryda Plug-In					
1.6 GDI	171 KM	6DCT	165 100	175 800	185 800

Samochody dostępne wyłącznie w wybranych konfiguracjach. Szczegóły u Dealerów.

6 DCT

dwusprzęgłowa, 6-biegowa skrzynia biegów z możliwością sekwencyjnej zmiany biegów za pomocą łopatek przy kierownicy, funkcja wyboru trybu jazdy: Normal lub Sport

Cennik Kia Niro

Wersje wyposażenia

Wyposażenie standardowe wersji M

- System autonomicznego hamowania z funkcją wykrywania pojazdów, pieszych i rowerzystów FCA 1.0
- Asystent utrzymania auta pośrodku pasa ruchu LFA oraz monitorowania uwagi kierowcy DAW
- 8 poduszek powietrznych, w tym centralna poduszka powietrzna w fotelu kierowcy oraz kolanowa kierowcy
- Światła dziennie, mijania i drogowe wykonane w technologii LED, tylne światła wykonane w technologii LED
- Asystent świateł drogowych HBA
- Tempomat z inteligentnym ogranicznikiem prędkości ISLA
- System powiadamiania ratunkowego E-Call
- Elektryczny hamulec postojowy z funkcją Auto Hold
- Elektrycznie regulowane i podgrzewane lusterka zewnętrzne z kierunkowskazem LED
- Klimatyzacja automatyczna dwustrefowa
- Schowek pod podłogą bagażnika
- Regulacja wysokości fotela kierowcy i pasażera
- Tylne podłokietnik z uchwytyami na kubki
- Kierownica skórzana (skóra ekologiczna) z przyciskami do sterowania systemem audio i obsługi systemu Bluetooth, skórzane wykończenie lewarka zmiany biegów
- Elektroniczny zestaw wskaźników kierowcy z 4,2-calowym kolorowym wyświetlaczem komputera pokładowego
- Wielofunkcyjny panel dotykowy dostosowujący przyciski w zależności od wybranego trybu - multimedia / klimatyzacja
- Port USB oraz dwa porty USB-C w oparciach przednich foteli
- 10,25-calowy centralny ekran nawigacji satelitarnej, usługi cyfrowe Kia Connect, radio DAB, interfejs Apple CarPlay / Android Auto
- System otwierania i uruchamiania pojazdu bez użycia kluczyka Smart Key
- Kamera cofania z dynamicznymi liniami ułatwiającymi parkowanie oraz tylne czujniki parkowania
- 16-calowe felgi aluminiowe
- Relingi dachowe

Wyposażenie standardowe wersji L (dodatkowo do wersji M)

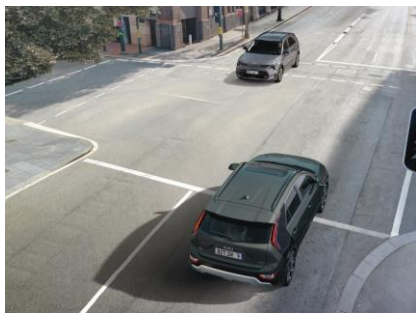
- Przednie światła przeciwmgielne wykonane w technologii LED
- Przednie czujniki parkowania
- Przyciemniane szyby tylne
- Wycieraczki przednie z czujnikiem deszczu
- Elektrycznie składane lusterka zewnętrzne
- Podgrzewane fotele przednie z trójstopniową regulacją
- Podgrzewana kierownica
- Klimatyzacja automatyczna dwustrefowa z nawiewami dla drugiego rzędu
- Pokrętko wyboru biegów typu Shift By Wire, łopatki do zmiany biegów umożliwiające sekwencyjną zmianę przełożeń (tryb Sport) lub sterowanie systemem odzysku energii z hamowania (tryb Normal)
- Tapicerka materiałowo - skórzana (skóra ekologiczna)
- Elektrochromatyczne lusterko wsteczne
- Regulowany kąt pochylenia oparcia tylnej kanapy
- Laminowana przednia szyba
- Tempomat aktywny z funkcją Stop & Go
- Asystent jazdy po autostradzie HDA
- System autonomicznego hamowania na skrzyżowaniach DriveWise FCA-JX 1.5
- Wysokonapięciowy system podgrzewania wnętrza i baterii (dla wersji PHEV)

Wyposażenie standardowe wersji Business Line (dodatkowo do wersji L)

- Head-up display - kolorowy wyświetlacz w bezpośrednim polu widzenia kierowcy wyświetlający na przedniej szybie parametry jazdy, alerty systemów bezpieczeństwa, informacje z systemów multimedialnych oraz nawigacji
- 10,25-calowy wyświetlacz zegarów cyfrowych „Supervision Cluster” zintegrowany z 10,25-calowym centralnym ekranem nawigacji
- Funkcja automatycznego otwierania i zamykania pokrywy bagażnika Smart Tailgate
- Indukcyjna ładowarka do telefonu o mocy 15W z funkcją chłodzenia
- Elektryczna regulacja fotela kierowcy
- Elektryczna regulacja odcinka lędźwiowego fotela kierowcy
- System monitorowania martwego pola BCW, system monitorowania ruchu pojazdów podczas cofania z funkcją automatycznego zatrzymania RCCA, system bezpiecznego opuszczania pojazdu dla pasażerów drugiego rzędu SEA
- Elektroniczna blokada otwarcia drzwi tylnych

Cennik Kia Niro

Pakiety wyposażenia



Pakiet Drive Wise (AEB) dla wersji M 2 000 zł

System autonomicznego hamowania na skrzyżowaniach DriveWise FCA-JX 1.5

Tempomat aktywny z funkcją Stop & Go



Pakiet Drive Wise (BCW) dla wersji L 2 000 zł

System monitorowania martwego pola BCW

System monitorowania ruchu pojazdów podczas cofania z funkcją automatycznego zatrzymania RCCA

System bezpiecznego opuszczania pojazdu dla pasażerów drugiego rzędu SEA

Elektroniczna blokada otwarcia drzwi tylnych



Pakiet Premium (PRE) 17 000 zł

Elektryczna regulacja fotela pasażera

Elektryczna regulacja odcinka lędźwiowego fotela pasażera

Fotel kierowcy z pamięcią ustawień

Fotel pasażera z funkcją „lounge”

Wentylowane fotele przednie

Podgrzewane skrajne siedziska kanapy w drugim rzędzie

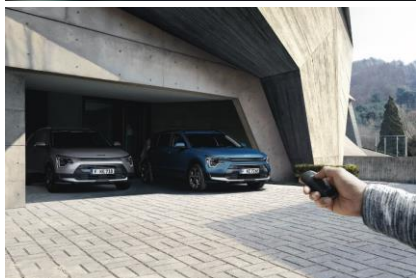
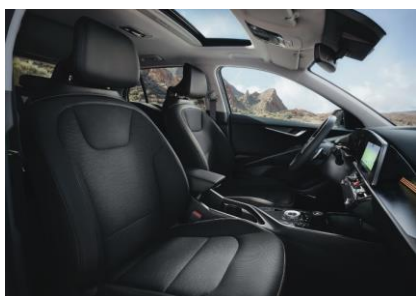
Tapicerka skórzana (skóra wegańska)

System nagłośnienia premium Harman Kardon 8-głośnikowy system nagłośnienia, w tym jeden głośnik centralny oraz subwoofer

System zdalnego parkowania obsługujący funkcję wjazdu / wyjazdu z miejsca parkingowego RSPA

System unikania kolizji podczas cofania PCA

Nakładki aluminiowe na pedały



Cennik Kia Niro

Opcje



Pakiet Zimowy (WIN) dla wersji M

2 000 zł

Podgrzewana kierownica

Podgrzewane fotele przednie z trójstopniową regulacją



Okno dachowe (PNS)

3 000 zł

Okno dachowe sterowane elektrycznie

Oświetlenie wnętrza i bagażnika LED



Czarny słupek C (PL1)

2 000 zł

Tyłny słupek C lakierowany w kolorze Pearl Black (ABP)



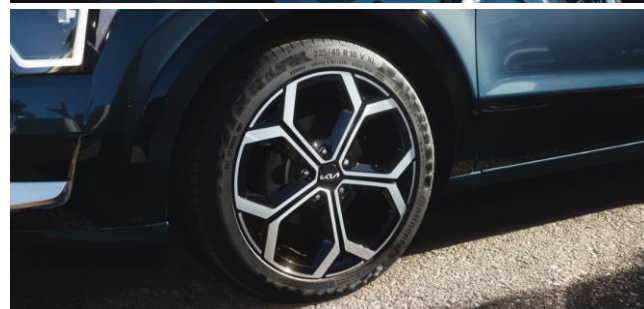
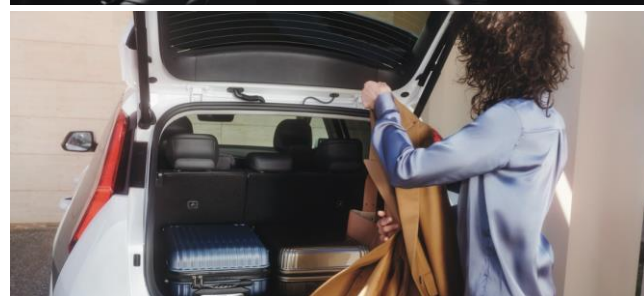
Felgi aluminiowe 18" (A18)

2 000 zł

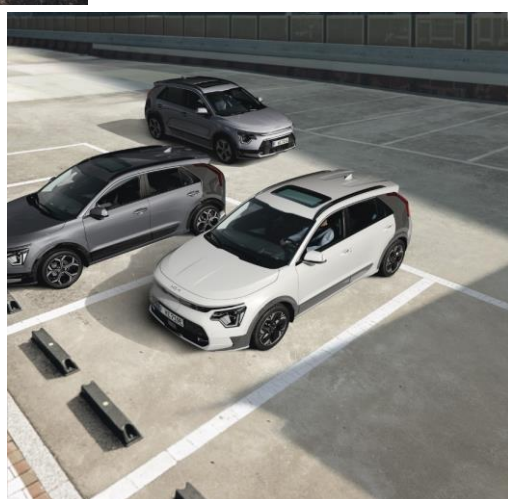
18" felgi aluminiowe z oponami 225/45R18

Cennik Kia Niro

Wersja Business Line z wyposażeniem dodatkowym do wersji L



- Head-up display - kolorowy wyświetlacz w bezpośrednim polu widzenia kierowcy wyświetlający na przedniej szybie parametry jazdy, alerty systemów bezpieczeństwa, informacje z systemów multimedialnych oraz nawigacji
- 10,25-calowy wyświetlacz zegarów cyfrowych „Supervision Cluster” zintegrowany z 10,25-calowym centralnym ekranem nawigacji
- Funkcja automatycznego otwierania i zamykania pokrywy bagażnika Smart Tailgate
- Indukcyjna ładowarka do telefonu o mocy 15W z funkcją chłodzenia
- Elektryczna regulacja fotela kierowcy
- Elektryczna regulacja odcinka lędźwiowego fotela kierowcy
- System monitorowania martwego pola BCW
- System monitorowania ruchu pojazdów podczas cofania z funkcją automatycznego zatrzymania RCCA
- System bezpiecznego opuszczania pojazdu dla pasażerów drugiego rzędu SEA
- Elektroniczna blokada otwarcia drzwi tylnych



Cennik Kia Niro

Szczegóły wyposażenia

	M	L	Business Line
Bezpieczeństwo			
Poduszki powietrzne czołowe dla kierowcy i pasażera, system dezaktywacji poduszki powietrznej pasażera	●	●	●
Poduszki powietrzne boczne dla kierowcy i pasażera oraz pełnowymiarowe kurtyny powietrzne dla pasażerów przednich i tylnych siedzeń	●	●	●
Centralna poduszka powietrzna w fotelu kierowcy, kolanowa poduszka kierowcy	●	●	●
System stabilizacji toru jazdy ESC, system wspomagający pokonywanie podjazdów HAC, system zapobiegający blokowaniu się kół podczas hamowania ABS, autonomiczny hamulec pokolizyjny MCB	●	●	●
System mocowania fotelików dziecięcych ISOFIX na tylnej kanapie	●	●	●
Światła mijania i drogowe wykonane w technologii LED z funkcją automatycznych świateł drogowych	●	●	●
Czujnik zmierzchu automatycznie włączający i wyłączający światła mijania	●	●	●
Światła do jazdy dziennej wykonane w technologii LED	●	●	●
Światła przednie pozycyjne wykonane w technologii LED	●	●	●
Światła tylne wykonane w technologii LED	●	●	●
Zagłówki przednie z regulacją wysokości	●	●	●
Zagłówki tylne z regulacją wysokości	●	●	●
Asystent utrzymania pasa ruchu LKA	●	●	●
System autonomicznego hamowania z funkcją wykrywania pojazdów, pieszych i rowerzystów FCA 1.0	●	●	●
Asystent utrzymania auta pośrodku pasa ruchu LFA i monitorowania uwagi kierowcy DAW	●	●	●
System powiadamiania ratunkowego E-Call	●	●	●
Inteligentny ogranicznik prędkości ISLA	●	●	●
System autonomicznego hamowania na skrzyżowaniach DriveWise FCA-JX 1.5 (zapewnia 5-gwiazdek Euro NCAP)	AEB	●	●
Przednie światła przeciwmgielne wykonane w technologii LED		●	●
System monitorowania martwego pola BCW		BCW	●
System monitorowania ruchu pojazdów podczas cofania z funkcją automatycznego zatrzymania RCCA		BCW	●
System bezpiecznego opuszczania pojazdu dla pasażerów drugiego rzędu SEA, elektroniczna blokada otwarcia drzwi tylnych		BCW	●
System zdalnego parkowania obsługujący funkcję wjazdu / wyjazdu z miejsca parkingowego RSPA			PRE
System unikania kolizji podczas cofania PCA			PRE
Technologia i komfort			
Elektryczny hamulec postojowy z funkcją Auto Hold	●	●	●
Regulacja wysokości przednich pasów bezpieczeństwa	●	●	●
Przednia szyba akustyczna	●	●	●
Lusterka zewnętrzne z kierunkowskazem LED	●	●	●
Lusterka zewnętrzne regulowane elektrycznie z funkcją podgrzewania	●	●	●
Relingi dachowe	●	●	●
Regulacja wysokości fotela kierowcy i pasażera	●	●	●
Składana i dzielona tylna kanapa w proporcji 60:40	●	●	●
Tylny podłokietnik z uchwytami na kubki	●	●	●
Kieszeń w oparciu fotela pasażera	●	●	●
Elektrycznie sterowane szyby przednie i tylne, funkcja bezpieczeństwa i automatycznej pracy góra / dół szyby kierowcy	●		
Elektrycznie sterowane szyby przednie i tylne, funkcja bezpieczeństwa i automatycznej pracy góra / dół szyb przednich		●	●
Podłokietnik przedni ze schowkiem	●	●	●
Schówek pod podłogą bagażnika	●	●	●
Haczyki w bagażniku	●	●	●
Oslony przeciwsłoneczne z lusterkiem i oświetleniem	●	●	●
Klimatyzacja automatyczna dwustrefowa	●		
Klimatyzacja automatyczna dwustrefowa z nawiewami dla drugiego rzędu		●	●
Kieszeń w oparciu fotela kierowcy		●	●
Przednia szyba laminowana		●	●
Lusterka zewnętrzne składane elektrycznie		●	●

Cennik Kia Niro

Szczegóły wyposażenia

	M	L	Business Line
Technologia i komfort			
Funkcja automatycznego odparowywania przedniej szyby	●	●	●
Tylne czujniki parkowania	●	●	●
Elektroniczny zestaw wskaźników kierowcy z 4,2-calowym kolorowym wyświetlaczem komputera pokładowego	●	●	
Cyfrowy 10,25-calowy zestaw wskaźników kierowcy „Supervision Cluster” zintegrowany z 10,25-calowym centralnym ekranem nawigacji			●
Wskaźnik niskiego poziomu płynu do spryskiwacza	●	●	●
Tempomat	●		
Tempomat aktywny z funkcją Stop & Go	AEB	●	●
Funkcja wyboru trybu jazdy	●	●	●
Funkcja pomiaru ciśnienia w oponach z odczytem danych	●	●	●
Tylna kamera cofania z dynamicznymi liniami ułatwiającymi parkowanie	●	●	●
Funkcja przypominania o sprawdzeniu tylnych siedzeń	●	●	●
Gniazdo 12V oraz port USB do transmisji danych w konsoli centralnej	●	●	●
Port USB-C do ładowania urządzeń przenośnych w konsoli centralnej	●	●	●
10,25-calowy centralny ekran nawigacji satelitarnej, radio DAB, usługi cyfrowe Kia Connect, interfejs Apple CarPlay / Android Auto	●	●	●
6 głośników	●	●	●
Kierownica z przyciskami do sterowania systemem audio i obsługi systemu Bluetooth	●	●	●
System Bluetooth z zestawem głośnomówiącym	●	●	●
System otwierania i uruchamiania pojazdu bez użycia kluczyka Smart Key wyposażony w czujnik zbliżeniowy w drzwiach przednich oraz pokrywie bagażnika, przycisk uruchamiający silnik Start/Stop	●	●	●
Alarm, immobilizer	●	●	●
Wielofunkcyjny panel dotykowy dostosowujący przyciski w zależności od wybranego trybu - multimedia / klimatyzacja	●	●	●
Panel tylny fotela kierowcy i pasażera z haczykiem i portem USB-C	●	●	●
Pokrętko wyboru biegów typu Shift By Wire		●	●
Regulowany kąt pochylecia oparcia tylnej kanapy		●	●
Elektrochromatyczne lusterko wsteczne		●	●
Przyciemniane szyby tylne		●	●
Podgrzewana kierownica	WIN	●	●
Łopatkki do zmiany biegów		●	●
Przednie czujniki parkowania		●	●
Czujnik deszczu z automatycznymi wycieraczkami		●	●
Asystent jazdy po autostradzie HDA		●	●
Kameralne oświetlenie wnętrza		●	●
Podgrzewane fotele przednie z trójstopniową regulacją	WIN	●	●
Wysokonapięciowy system podgrzewania wnętrza i baterii (dla wersji PHEV)		●	●
Head-up display - kolorowy wyświetlacz w bezpośrednim polu widzenia kierowcy wyświetlający na przedniej szybie parametry jazdy, alerty systemów bezpieczeństwa, informacje z systemów multimedialnych oraz nawigacji			●
Funkcja automatycznego otwierania i zamykania pokrywy bagażnika Smart Tailgate			●
Indukcyjna ładowarka do telefonu o mocy 15W z funkcją chłodzenia			●
Elektryczna regulacja fotela kierowcy			●
Elektryczna regulacja podparcia lędźwiowego odcinka kręgosłupa fotela kierowcy			●
Elektryczna regulacja fotela pasażera			PRE
Elektryczna regulacja podparcia lędźwiowego odcinka kręgosłupa fotela pasażera			PRE
Fotel kierowcy z pamięcią ustawień			PRE
Fotel pasażera z funkcją „lounge”			PRE
Podgrzewane skrajne tylne siedzenia			PRE
System nagłośnienia premium Harman Kardon z 7 głośnikami i subwooferem			PRE
Wentylowane fotele przednie			PRE
Okno dachowe sterowane elektrycznie		PNS	PNS
Oświetlenie wnętrza LED		PNS	PNS

Cennik Kia Niro

Szczegóły wyposażenia

	M	L	Business Line
Usługi łączności Connected Cars			
Zestaw usług cyfrowych Kia Connect zapewniających wsparcie kierowcy w czasie rzeczywistym oraz zdalny dostęp do informacji o samochodzie		●	●
Zestaw usług cyfrowych Kia Live zapewniających wsparcie kierowcy w czasie rzeczywistym w zakresie ruchu drogowego, informacji pogodowych, informacji o punktach użyteczności publicznej, cenach paliw, miejscach parkingowych i stacjach ładowania		●	●
7-letni plan darmowej, stacjonarnej aktualizacji map		●	●
OTA (Over The Air) - zdalna aktualizacja oprogramowania i map nawigacji całej Europy i Rosji, darmowa przez okres jednego roku		●	●
Wygląd i styl			
Lusterka zewnętrzne lakierowane w kolorze nadwozia	●	●	●
Klamki zewnętrzne w kolorze nadwozia	●	●	●
Chromowane wykończenie górnej linii okien	●	●	●
Wewnętrzne klamki drzwi wykończone w kolorze metalicznym	●	●	●
Skórzane wykończenie kierownicy (skóra ekologiczna)	●	●	●
Elementy wnętrza wykończone w kolorze metalicznym	●	●	●
Chromowane wewnętrzne klamki drzwi		●	●
Maskownica wlotu powietrza oraz dolny wlot zderzaka lakierowane w kolorze czarnym o wysokim połysku		●	●
Skórzane wykończenie lewarka dźwigni zmiany biegów	●		
Nakładki aluminiowe na pedały			PRE
Elementy wnętrza wykończone w kolorze czarnym o wysokim połysku			PRE
Tylny słupek lakierowany w kolorze czarnym perłowym Pearl Black (ABP), dostępny z kolorami nadwozia M4B, CGE			PL1
Wnętrze			
Fotele przednie typu „slim”	●	●	●
Tapicerka materiałowa czarna (kolorystyka wnętrza CCV)	●		
Tapicerka materiałowo - skórzana czarna (skóra ekologiczna, kolorystyka wnętrza CCV)		●	●
Tapicerka materiałowo - skórzana utrzymana w jasnej tonacji (skóra ekologiczna, kolorystyka wnętrza DFS)			CP1
Tapicerka skórzana czarna (skóra wegańska, kolorystyka wnętrza CCV)			PRE
Tapicerka skórzana utrzymana w jasnej tonacji z czarnymi boczками (skóra wegańska, kolorystyka wnętrza DFS) - z Pakietem PRE			CP1
Koła			
Zapasowe koło dojazdowe (nie dotyczy HEV z pakietem PRE i PHEV)	●	●	●
Zestaw naprawczy opony (dla HEV z pakietem PRE i PHEV)	●	●	●
Czujniki ciśnienia w ogumieniu	●	●	●
16-calowe felgi aluminiowe z oponami 205/60R16	●	●	●
18-calowe felgi aluminiowe z oponami 225/45R18			A18

Cennik Kia Niro

Opcje dodatkowe

		M	L	Business Line
Ceny opcji dodatkowych				
Pakiet Zimowy	WIN	2 000		
Pakiet Drive Wise	AEB	2 000		
Pakiet Drive Wise	BCW		2 000	
Pakiet Premium	PRE			17 000
Felgi aluminiowe 18" z oponami 225/45R18	A18			2 000
Okno dachowe, sterowane elektrycznie, oświetlenie wnętrza LED	PNS		3 000	3 000
Lakier metalizowany		3 100	3 100	3 100
Lakier pastelowy Clear White (WD)		1 200	1 200	1 200
Tylny słupek lakierowany w kolorze czarnym perłowym Pearl Black (ABP), dostępny z kolorami nadwozia M4B, CGE	PL1			2 000
Tapicerka utrzymana w jasnej tonacji (materiałowo-skórzana, skóra ekologiczna, dla PRE w całości skóra wegańska, kolorystyka wnętrza DFS)	CP1			0
Dopłata do autoalarmu z funkcjami : czujnik ruchu, dwuobwodowy, własne zasilanie - akcesoria	ALM	1 200	1 200	1 200
Siłowniki elektryczne klapy bagażnika (opcja akcesoryjna, cena z montażem)		4 200	4 200	
Omega Car Guard 24 - zabezpieczenie klasy profesjonalnej, które chroni samochód przed nieautoryzowanym uruchomieniem poprzez przechwycenie sygnału z kluczyka, za pomocą skradzionego kluczyka, nieautoryzowanym kluczykiem czy ingerencją w systemy elektroniczne samochodu (opcja akcesoryjna, cena z montażem)		2 000	2 000	2 000
EMG QX-IMMO - zaawansowany immobilizer polskiej produkcji, chroni samochód przed wszelkimi metodami kradzieży, w tym nowoczesnymi jak "kradzież na walizkę" i „Game Boy”, uniemożliwia nieautoryzowane uruchomienie samochodu (opcja akcesoryjna, cena z montażem)		2 000	2 000	2 000
Znakowanie pojazdów SelectaDNA (dotyczy samochodów opuszczających skład celny od 1 lipca 2022 r., wartość tego wyposażenia dodatkowego: 1 000 zł)		0	0	0
Kabel do ładowania z gniazdka domowego 230V jako wyposażenie akcesoryjne do samochodu, z 2-letnią gwarancją producenta kabla (dotyczy wersji PHEV). Wartość tego wyposażenia dodatkowego: 1 000 zł.		0	0	0

Pakiety serwisowe na 4 lata lub 60 000 km

Cena brutto

1.6 GDI HEV	Przeglądy co 30 000 km / 24 miesiące, dodatkowe wymiany oleju co 15 000 km / 12 miesięcy	5 659
1.6 GDI PHEV	Przeglądy co 30 000 km / 24 miesiące, dodatkowe wymiany oleju co 15 000 km / 12 miesięcy	6 161

Zalety wykupionych przeglądów okresowych:

- gwarancja ceny
- pełna historia obsługi serwisowej zwiększa wartość pojazdu przy odsprzedaży
- przenoszone na kolejnego właściciela

Cennik Kia Niro

Tapicerki



Wersja M
wnętrze CCV



Wersja L i Business Line
wnętrze CCV



Wersja Business Line
wnętrze DFS, opcja CP1



Wersja Business Line
wnętrze CCV, pakiet PRE



Wersja Business Line
wnętrze DFS, opcja CP1, pakiet PRE

Cennik Kia Niro

Felgi | Kolory nadwozia

Kolory nadwozia



UD (Clear White)



SWP (Snow White Pearl)



KLG (Steel Gray)



ABP (Aurora Black Pearl)
bez dopłaty



AGT (Interstellar Gray)



CR5 (Runway Red)



CGE (Cityscape Green)



M4B (Mineral Blue)

Wzory felg



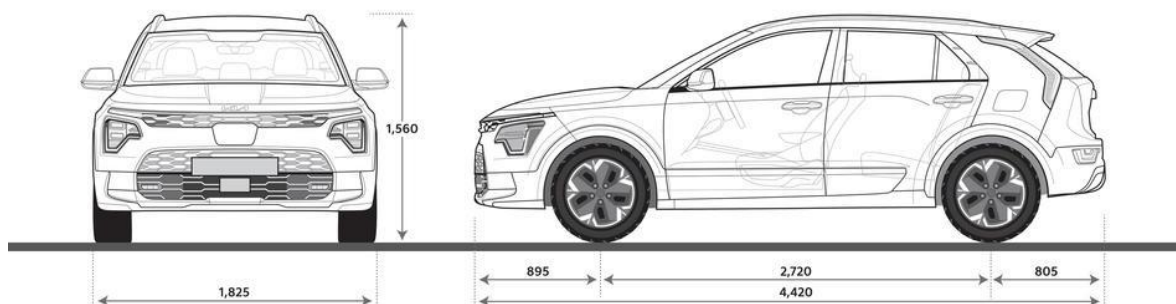
16-calowe felgi
aluminiowe dla wersji M i L



18-calowe felgi aluminiowe

Cennik Kia Niro

Dane techniczne



	Hybryda	Hybryda Plug-In
Układ hybrydowy		
Maksymalna moc [KM/obr./min.]	129 / 5 700	171 / 5 700
Maksymalny moment obrotowy [Nm]	265	265
Silnik elektryczny		
Maksymalna moc [KM/obr./min.]	43,5 / 1 798 - 2 500	84,3 / 3 000 - 3 500
Maksymalny moment obrotowy [Nm/obr./min.]	170 / 0 - 1 798	203 / 0 - 2 900
Silnik benzynowy		
Pojemność skokowa [cm ³]		1 580
Maksymalna moc [KM/obr./min.]		93 / 5 700
Maksymalny moment obrotowy [Nm/obr./min.]		134 / 4 000
Norma emisji spalin		Euro 6 (cykl WLTP)
Typ skrzyni biegów		6-biegowa DCT
Napęd		2WD
Akumulator		
Typ		litowo-jonowy, polimerowy
Pojemność baterii [kWh]	1,32	11,1
Zasięg w trybie elektrycznym WLTP (EAER) [km]	-	59 (18°) - 65 (16°)
Zasięg miejski w trybie elektrycznym WLTP (EAER city) [km]		76 (18°) - 84 (16°)
Czas ładowania mocą 3,3 kW (16A)	-	3 godz. 25 min
Osiągi i dane eksploatacyjne		
Prędkość maksymalna [km/h]	154 (18°) - 160 (16°)	153 (18°) - 161 (16°)
Przyspieszenie 0-100 km/h [s]	11,3 (16°) - 11,7 (18°)	10,4 (16°) - 10,6 (18°)
Przyspieszenie 80-120 km/h [s]	8,1 (16°) - 8,9 (18°)	7,2 (16°) - 7,4 (18°)
Droga hamowania 100 → 0 km/h [m]		35,0 (18°) / 36,2 (16°)
Zużycie paliwa (cykl mieszany dla HEV, wartość ważona dla PHEV) [l/100 km]*	4,5 - 4,8	0,9 - 1,1
Emisja CO ₂ (cykl mieszany dla HEV, wartość ważona dla PHEV) [g/km]*	101 - 108	19 - 24
Minimalny promień skrętu [m]		5,3
Pojemność zbiornika paliwa [l]	42	37
Pojemność przestrzeni bagażowej VDA [l]	425 (z kołem zapasowym) 451 (z zestawem naprawczym)	348
Prześwit minimalny [mm]		160
Dopuszczalna masa całkowita [kg]	1 940	2 060
Masa własna minimalna [kg]	1 399	1 519
Masa przyczepy hamowanej [kg]		1 010
Masa przyczepy bez hamulca [kg]		600
Obciążenie pionowe haka [kg]		100
Gwarancja**		7 lat / 150 000 km

*Wartości zużycia paliwa i emisji (cykl WLTP) wynikają z wersji/wariantu pojazdu oraz z jego wyposażenia. Dane zużycia paliwa mają charakter porównawczy i zostały uzyskane na stanowisku pomiarowym zgodnie z wymaganiami Rozporządzenia (WE) 715/2007, uzupełnionego Rozporządzeniem Komisji 2017/1151. Wartości rzeczywiste mogą być inne w zależności od warunków i stylu jazdy. Zestawienie zużycia paliwa i emisji CO₂ zawierające dane wszystkich nowych samochodów osobowych jest dostępne nieodpłatnie w każdym punkcie sprzedaży pojazdów, oraz na stronie internetowej Ministerstwa Infrastruktury (obecnie: <http://www.mi.gov.pl/>). Poza wielkością zużycia paliwa przez samochód, również zachowanie kierowcy, jak i inne czynniki natury nietechnicznej, mają wpływ na poziom zużycia paliwa i emisji CO₂ przez samochód. CO₂ jest głównym gazem cieplarnianym odpowiedzialnym za globalne ocieplenie.

Wszystkie produkowane obecnie samochody Kia są wykonywane z materiałów spełniających, pod kątem możliwości odzysku i recyklingu, wymagania określone w normie ISO 22628 i uzyskały w tym zakresie europejskie świadectwa homologacji zgodne z dyrektywą 2005/64/WE. Kia Polska zapewnia wszystkim użytkownikom samochodów sieć odbioru pojazdów po zakończeniu ich eksploatacji zgodną z wymaganiami ustawy z 25 stycznia 2005 r. o recyklingu pojazdów wycofanych z eksploatacji (Dz. U. Nr 25, poz. 202, z późn. zm.). Więcej informacji dotyczących ekologii znajdą Państwo na stronach: www.kia.com/pl

** Szczegółowe okresy gwarancji oraz jej warunki określone są w książce gwarancyjnej.

Kia Polska Sp. z o.o. dochowując wszelkiej staranności zaznacza, że informacje zawarte w cenniku były aktualne w dniu jego publikacji. Jednocześnie Kia Polska Sp. z o.o. zastrzega sobie prawo do wprowadzenia bez uprzedzenia zmian danych, w tym parametrów technicznych, wyposażenia, cen i specyfikacji pojazdów, które mogą być zależne od terminu dostawy i miejsca wytworzenia oraz zastosowanych rozwiązań i dostępności, a także aktów władzy. Wszelkie cenniki publikowane przez Kia uchylają cenniki opublikowane wcześniej. Cennik nie stanowi oferty, a jedynie zaproszenie do zawarcia umowy. Dlatego poszczególne pozycje podane w cenniku mają walor rekomendacji i nie są wiążące. W wypadku sprzedaży konsumenckiej zawarte w tym cenniku informacje nie stanowią zapewnienia ani oświadczenia gwarancyjnego w rozumieniu kodeksu cywilnego, jak również nie stanowią opisu w rozumieniu ustawy z 30-05-2014 o prawach konsumenta. Niniejszy cennik oraz cenniki wyposażenia dodatkowego stanowią podstawę do ustalenia ceny. Ostateczne określenie ceny następuje po uzgodnieniu przez Dealera i Klienta szczegółowych cech zamówienia. Informujemy, że elementy dodatkowe wyposażenia stanowią odrębny od samochodu przedmiot sprzedaży. Wiążące ustalenie ceny, wyposażenia i specyfikacji pojazdu, a także określenie parametrów technicznych zawiera świadectwo homologacji typu pojazdu oraz umowa sprzedaży pojazdu. Podane ceny zawierają podatek VAT. Oferty promocyjne mogą być kierowane zarówno do Klientów indywidualnych jak i do klientów flotowych. Klienci flotowi mogą uzyskać informacje o aktualnych promocjach u Dealera.

Kia Finance jest nazwą handlową, pod którą BNP Paribas Bank Polska S.A. we współpracy z BNP Paribas Leasing Services Sp. z o.o. oferują swoje usługi finansowe w sieci Dealerskiej Kia na podstawie odrębnego porozumienia z Kia Polska Sp. z o.o. z siedzibą w Warszawie.

Kia Polska Sp. z o.o.
ul. Puławska 366
02-819 Warszawa